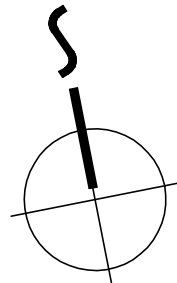
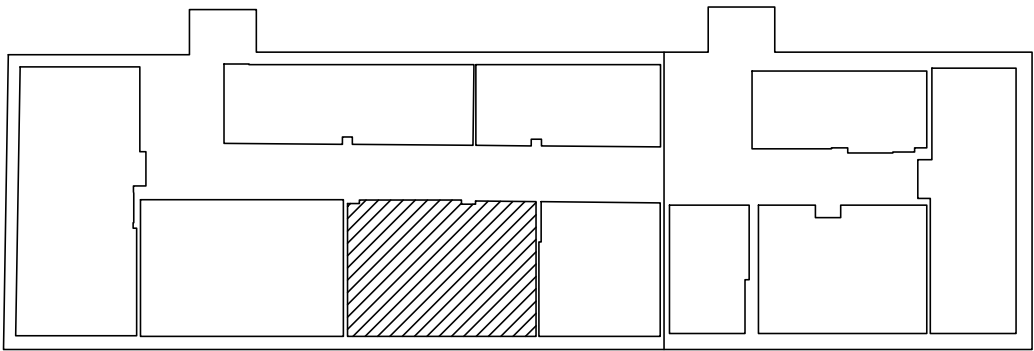




LEGENDA :

- ROZVADĚČ
- LED STROPNÍ SVÍTIDLO
- LED NÁSTĚNNÉ SVÍTIDLO
- SPÍNAČ JEDNOPÓLOVÝ, 10A/230V, POD OMÍTKU, IP20
- PŘEPÍNAČ SCHODIŠŤOVÝ, 10A/230V, POD OMÍTKU, IP20
- PŘEPÍNAČ STŘÍDAVÝ DVOJITÝ, 10A/230V, POD OMÍTKU, IP20
- PŘEPÍNAČ KŘÍŽOVÝ, 10A/230V, POD OMÍTKU, IP20
- PŘEPÍNAČ SÉRIOVÝ, 10A/230V, POD OMÍTKU, IP20
- TLAČÍTKOVÝ SPÍNAČ, 10A/230V, POD OMÍTKU, IP20
- ZÁSUVKY POD OMÍTKU, 16A/230V, IP40
- VÝVOD PRO DIGESTOŘ





STAVEBNÍ
PROJEKTY



BEDNÁŘ
elektro projekty
604 665 735
604 361 655
elektro.bednar@seznam.cz

AKCE:	STAVEBNÍ ÚPRAVY obecních bytů Bergerovo nám. č.p. 30 - byt č.4 (2.NP) - vstup A , k.ú. Stráž nad Nisou
INVESTOR :	Obec Stráž nad Nisou, Schwarzova 262, 463 03 Stráž nad Nisou
VEDOUCÍ PROJEKTANT :	RIP stavební projekty, Františkovská 31, Liberec 3, 460 01 ing. Richard Dlouhý
ZODPOV. PROJEKTANT:	Jaromír Bednář BEL elektro projekty, Humpolecká 3/108, Liberec 1, 460 01
ČÁST PROJEKTU :	D.1.4 - ELEKTROINSTALACE
STUPEŇ DOKUMENTACE:	DPS - Dokumentace pro REALIZACI STAVBY
STAVEBNÍ ÚŘAD:	Liberec
NÁZEV VÝKRESU:	č.p. 30 - byt č.4 (2.NP) - PŮDORYS - SILNOPROUD rev.1 č. v. : E2
DATUM:	11/2023 MĚŘÍTKO: 1:50